

Свердловская область

ИП Ладейщиков Константин Васильевич
ОГРНИП 315665800068538 ИНН 660400131891
СРО АП Урал АСП, СРО - П - 028-24092009 НРС,
рег номера П-004822, П-010193, П-035136

Складские помещения коммунально-складской зоны,
расположенной по адресу:
г. Березовский, Овощное отделение, 16.

Наружная сеть водоснабжения.

08-13-575-04/20- НВ
Рабочая документация

Свердловская область

ИП Ладейщиков Константин Васильевич
ОГРНИП 315665800068538 ИНН 660400131891
СРО АП Урал АСП, СРО - П - 028-24092009 НРС,
рег номера П-004822, П-010193, П-035136

Складские помещения коммунально-складской зоны,
расположенной по адресу:
г. Березовский, Овощное отделение, 16.

Наружная сеть водоснабжения.

08-13-575-04/20- НВ
Рабочая документация

Индивидуальный
предприниматель

Ладейщиков К.В.

2020

Содержание общих данных

Лист	Наименование	Примечание
1.1	Содержание общих данных	
1.2	Ведомость рабочих чертежей основного комплекта	
1.3	Ведомость ссылочных и прилагаемых документов	
1.4	Общие указания	

Технические решения, принятые в рабочих чертежах, соответствуют требованиям экологических, санитарно-гигиенических, противопожарных и других норм, действующих на территории Российской Федерации, и обеспечивают безопасную для жизни и здоровья людей эксплуатацию объекта при соблюдении предусмотренных рабочими чертежами мероприятий.

Главный инженер проекта

Ладейщиков К.В.

Согласовано:	

Взам. инв. N	
--------------	--

Подп. и дата	
--------------	--

Инв. N подл.	
--------------	--

						08-13-575-04/20- НВ		
						Складские помещения коммунально - складской зоны , расположенной по адресу: г. Березовский , Овощное отделение , 16.		
Изм.	К .уч.	Лист	N док	Подпись	Дата			
						Наружная сеть водоснабжения		Стадия
								Лист
								Листов
	ГИП	Ладейщиков			04.20	Р		1.1
	Проверил	Ладейщиков			04.20			4
	Н .контроль	Овчинников			04.20			
	Разработал	Рожков			04.20			
						Общие данные		ИП Ладейщиков К. В . СРО АП УралАСП , СРО -П -028-24092009 НПС , рег . номера П -004822, П -035136

Ведомость рабочих чертежей основного комплекта

<i>Лист</i>	<i>Наименование</i>	<i>Примечание</i>
1.1...1.4	<i>Общие данные</i>	
2	<i>План сети водопровода В1</i>	
3	<i>Схема сети водопровода В1</i>	
4	<i>Продольный профиль водопровода В 1 ϕ160 x 9,5 от В 1 сущ. до ПГ 3</i>	
5	<i>Продольные профили водопроводов В 1 ϕ110 x 6,6 и ϕ160 x 9,5 от ПГ 3 до ВК 10</i>	
6	<i>Таблица водопроводных колодцев.</i>	
7	<i>Водопроводная камера ВК 10</i>	

Согласовано

Взам. инв. №

Подпись и дата

Инв. № подл.

Изм.	Кол.уч.	Лист	Чедок	Подпись	Дата

08-13-575-04/20- НВ

Лист

1.2

Ведомость ссылочных и прилагаемых документов

<i>Обозначение</i>	<i>Наименование</i>	<i>Примечание</i>
	<i>Ссылочные документы</i>	
<i>ТПР 901-09-11.84</i>	<i>Колодцы водопроводные</i>	
<i>Альбом II</i>	<i>Колодцы круглые из сборного железобетона</i>	
<i>ГОСТ 18599-2001</i>	<i>Трубы напорные из полиэтилена</i>	
<i>JAFAR</i>	<i>Запорная арматура для трубопроводов</i>	
<i>Серия 3.900.1-14 вып.7</i>	<i>Изделия железобетонные для круглых колодцев водопровода и канализации.</i>	
<i>ГОСТ 13579-2018</i>	<i>Блоки бетонные для стен подвалов</i>	
<i>ПК 2303-86</i>	<i>Сборные железобетонные плиты перекрытий каналов и камер водосточных и канализационных сетей.</i>	
<i>FRIALEN</i>	<i>Фитинги для трубопроводов</i>	
	<i>Прилагаемые документы</i>	
<i>08-13-575-04/20- НВ .С</i>	<i>Спецификация оборудования, изделий и материалов.</i>	

Согласовано		
Взам. инв. №		
Подпись и дата		
Инв. № подл.		

Изм.	Кол.уч.	Лист	№ док	Подпись	Дата

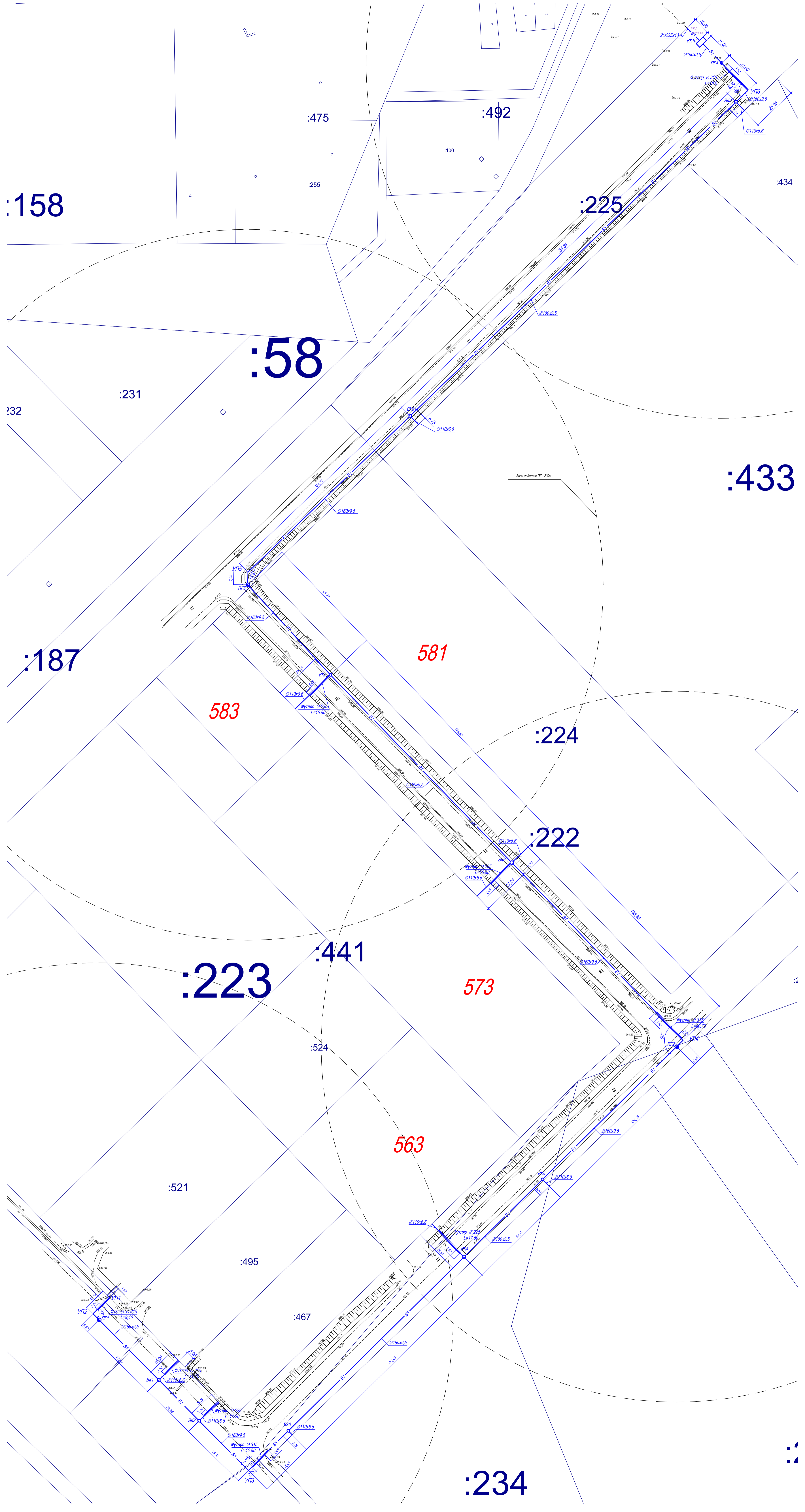
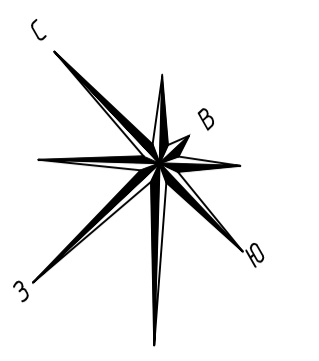
08-13-575-04/20- НВ

Общие указания.

1. Настоящая рабочая документация выполнена на основании следующих документов:
 - технические условия МУП БВКХ "Водоканал" на подключение (технологическое присоединение) к централизованной системе холодного водоснабжения объектов коммунально-складской зоны, расположенной по адресу: г. Березовский, Овощное отделение, 16;
 - техническое задание на выполнение проектных работ;
 - СП 31.13330.2012 "Водоснабжение. Наружные сети и сооружения";
 - Федеральный закон от 30.12.2009 №384-ФЗ "Технический регламент о безопасности зданий и сооружений";
 - Федеральный закон от 22.07.2008 №123-ФЗ "Технический регламент о требованиях пожарной безопасности".
2. Проектом предусматривается строительство внутриквартальной водопроводной сети района Южный для присоединения к сети холодного водоснабжения земельных участков с кадастровыми номерами 66:35:0110001:433, 66:35:0110001:434, 66:35:0110001:495, 66:35:0110001:563, 66:35:0110001:573, 66:35:0110001:581, 66:35:0110001:583, 66:35:0110001:249, 66:35:0110001:257/1, 66:35:0110001:467.
3. Наружная сеть водоснабжения запроектирована из труб Мультипайп RCII ПЭ 100-RC/ ПЭ 100+SDR17.
4. Основанием для водопровода служит грунтовое плоское основание с подготовкой из гранитного отсева толщиной 100 мм, коэффициент уплотнения $K_{сот}$ не менее 0,95, обратная засыпка на высоту 300 мм производится вручную с устройством песчаного защитного слоя, не содержащего крупных включений, с уплотнением пневмотрамбовками.
5. В основании водопроводных колодцев выполнить подготовку из гранитного отсева толщиной 100 мм.
6. Водопроводные колодцы выполняются из сборных железобетонных элементов по типовому альбому ТПР 901-09-11.84 альбом №2.
7. Соприкасающиеся с грунтом поверхности смотровых колодцев окрасить битумной мастикой в два слоя по слою битумного праймера.
8. При обратной засыпке траншей и котлованов производить послойное уплотнение грунта слоями толщиной 300 мм пневматическими трамбовками.
9. В местах пересечения водопроводом существующих автомобильных дорог работы по строительству водопровода выполнять закрытым способом - методом горизонтального направленного бурения.

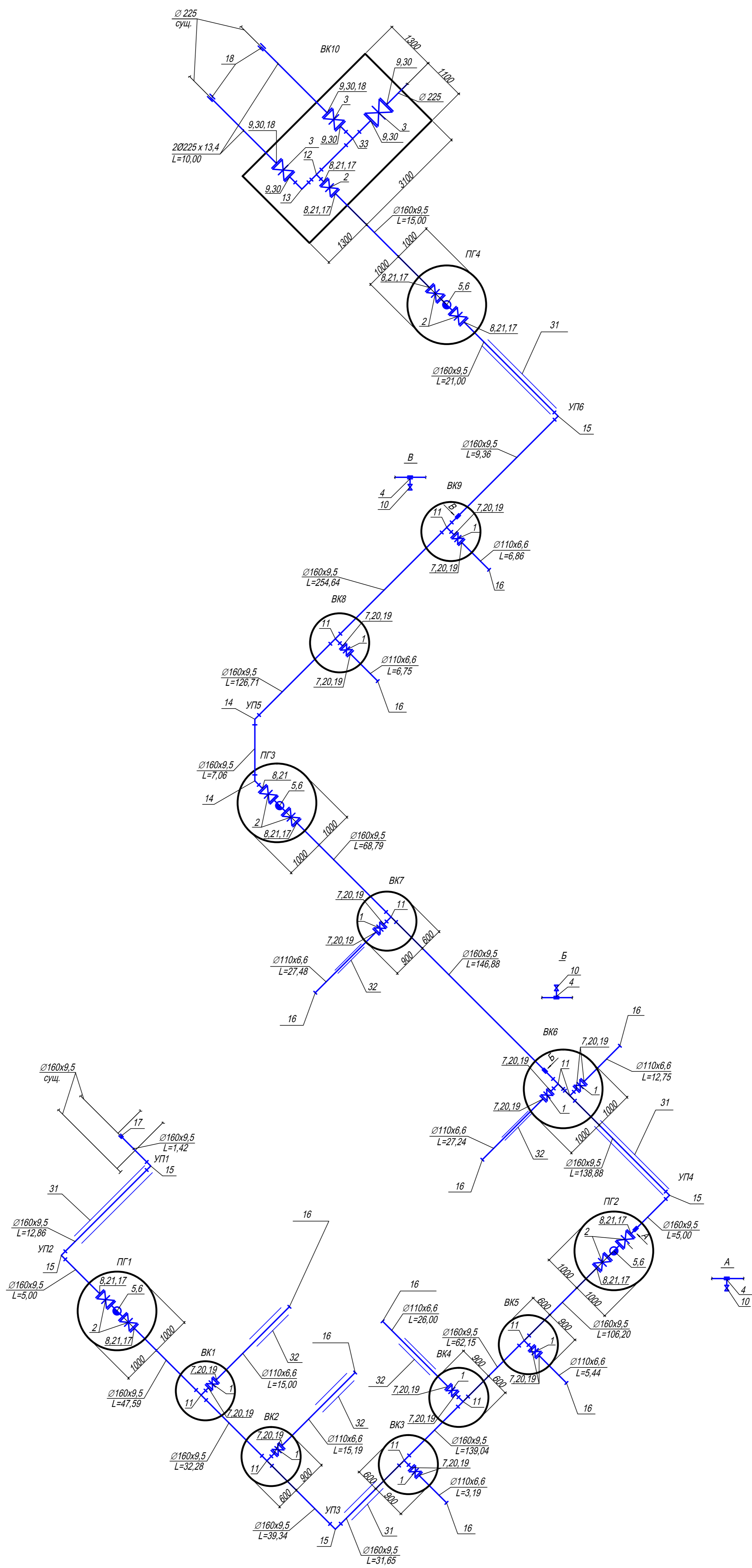
Согласовано			
Инд. № подл.			
Подпись и дата			
Взам. инв. №			

Изм.	Кол.уч.	Лист	Недок	Подпись	Дата	08-13-575-04/20- НВ	Лист



					08-13-575-04/20-НВ				
					Создание помещения коммунально-складской зоны, расположенной по адресу: г. Барнаулский, Овсянское отделение, 16				
Изм.	Конт.	Лист	М. док.	Дата	Наружная сеть водоснабжения		Страна	Лист	Листов
							Р	2	
ИП	Лавочкина			04.20	План сети водопровода В1		ИП Лавочкина К. В.		
Норм. контр.	Евменюков			04.20	М 1:500		СРО ИТ трансИСТ, СРО Л. 028-1420301		
Проверит	Евменюков			04.20			ИПС, доп. номер лицензии: 1-028104		
Разработал	Рожков			04.20			Формат А0		

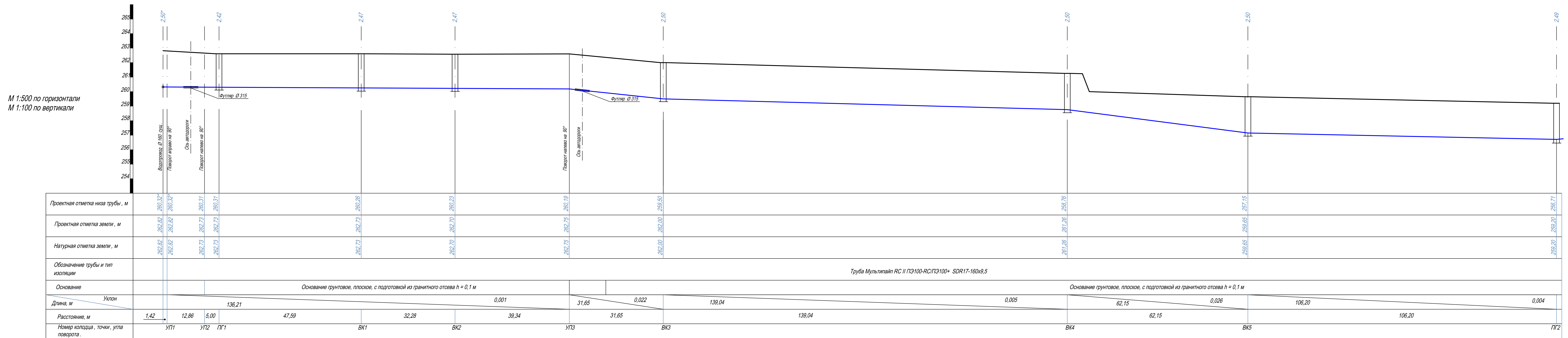
Составлено:
Изм. № 00001
Лист № 00001
Всего листов №



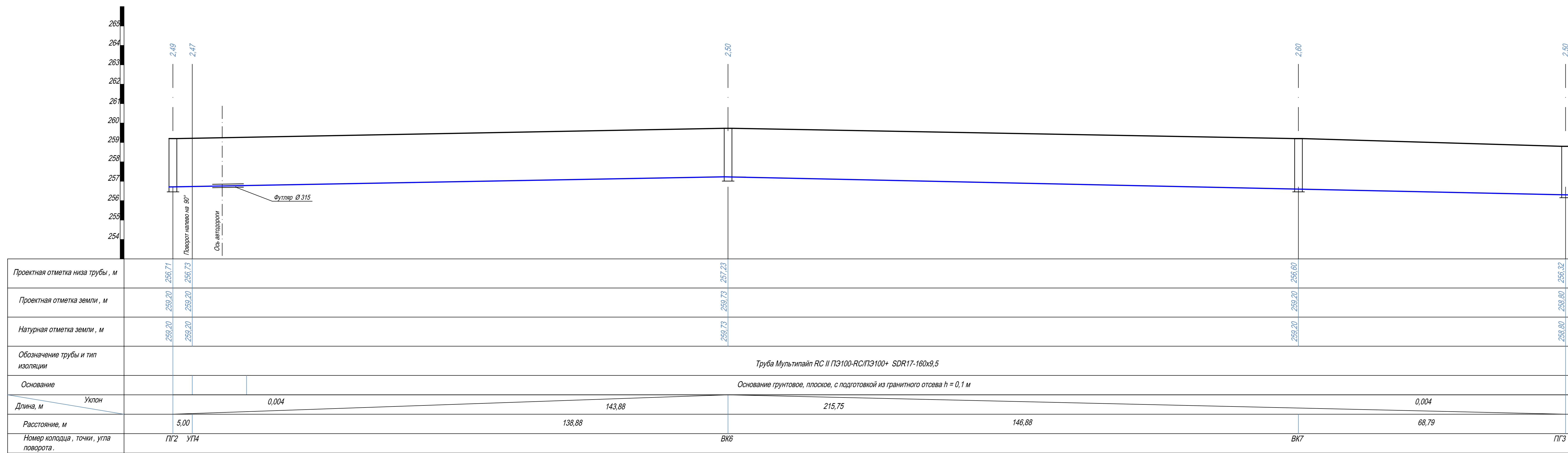
Согласовано
 Имя, № подл. Подпись и дата
 Имя, № подл. Подпись и дата

						08-13-575-04/20-НВ		
						Складские помещения коммунально-складской зоны, расположенной по адресу: г. Березовский, Овощное отделение, 16.		
Изм.	Колуч.	Лист	№ док.	Подп.	Дата	Стадия	Лист	Листов
						Наружная сеть водоснабжения	Р	3
ГИП	Ладейщиков				04.20	Схема водопровода В1	ИП Ладейщиков К. В.	
Норм. контр.	Овчинников				04.20		СРО АП УралАСП, СРО-П-028-24092009	
Проверил	Овчинников				04.20		НПС, рег. номера П-004822, П-035136	
Разработал	Рожков				04.20			

Продольный профиль водопровода В 1 Ø160 x 9,5 от В 1 сущ. Ø160 до ПГ 2



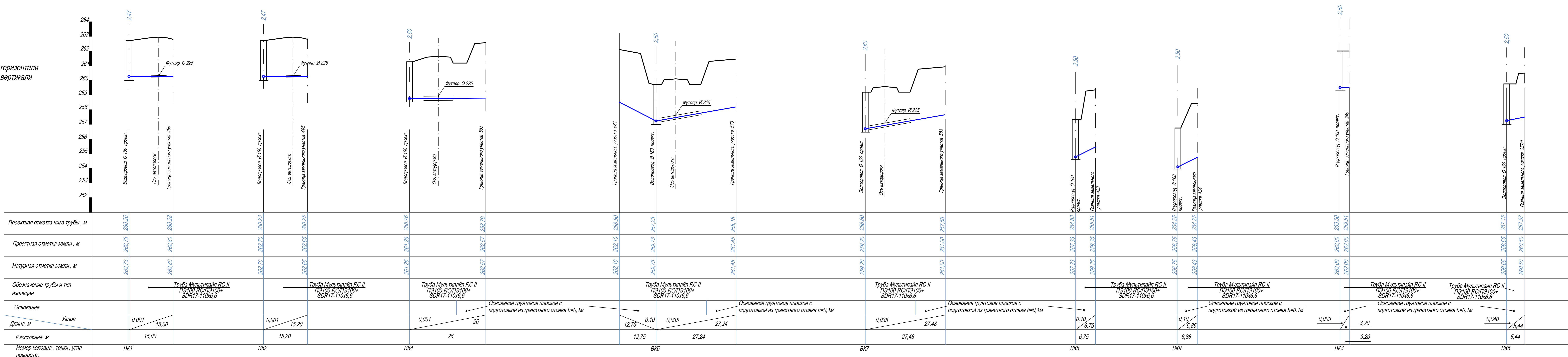
Продольный профиль водопровода В 1 Ø160 x 9,5 от ПГ 2 до ПГ 3



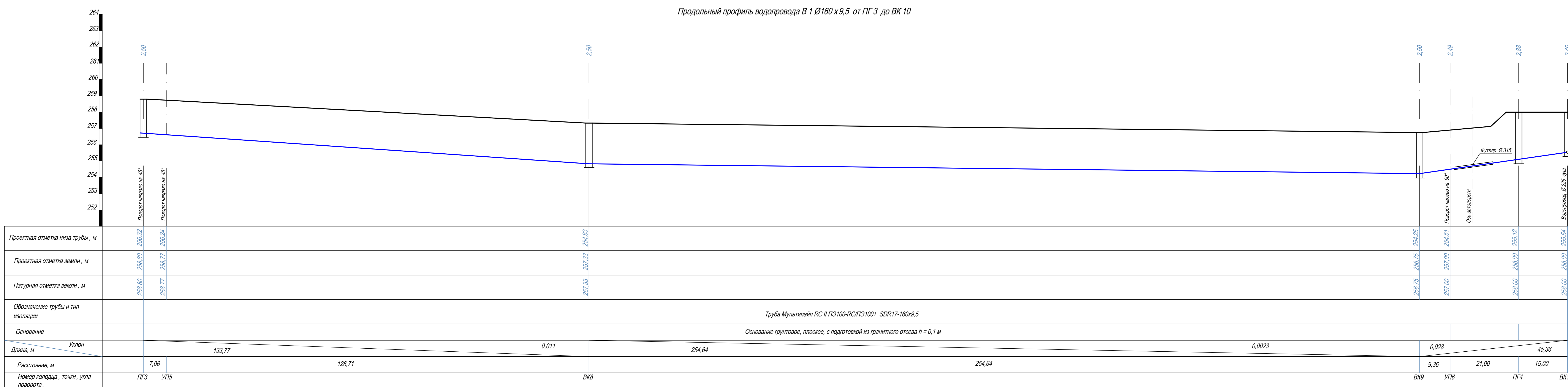
08-13-575-04-20-НВ					
Складские помещения коммунально-сигнальной зоны, расположенной по адресу: г. Березовский, Овощное отделение, 16.					
Изм.	К.уч.	Лист	№ док.	Полст.	Дата
Наружная сеть водоснабжения				Страна	Лист
				Р	4
ГИП	Лазейников	04.20			
Проверил	Лазейников	04.20			
И. контроль	Сычаников	04.20			
Разработал	Рожков	04.20			
Продольный профиль водопровода В 1 Ø160 x 9,5 от В 1 сущ. до ПГ 3				ИТ Лазейников К. В. ЭРО АТ Березовский, СРО П. 020-3402000 НПС, рег. номер П-004822, П-026138	
Формат А3					

Продольные профили водопроводов В 1 Ø110 х 6,6

М 1:500 по горизонтали
М 1:100 по вертикали



Продольный профиль водопровода В 1 Ø160 х 9,5 от ПГ 3 до ВК 10



№ колодца по плану	Марка колодца по грунтовым условиям	Диаметры трубопроводов, мм		№ схемы узла	Диаметр колодца Дк, мм	Полная глубина колодца по профилю Нг, мм	Высота рабочей части Нр, мм	№ строительно-монтажной схемы	Высота горловины Нг, мм	Объем бетона на узоры, куб.м	Расход материалов								Стремянка	Гидроизоляция		
		DN	dn								Днище		Рабочая часть		Плита перекрытия		Горловина					
											ПН20	ПН15	КС15.9	КС15.6	КС20.9	КС20.6	1ПП15-2	1ПП20-2			КО6	
		Сборные железобетонные элементы сер. 3.900.1-14.1										Люк Т ГОСТ 3634-99										
ВК1		160	110		1500	2850	2400		450	-		1	2	1			1		2	1	1	+
ПГ1		160	-		2000	2850	2400		450	-	1				2	1		1	2	1	1	+
ВК2		160	110		1500	2850	2400		450	-		1	2	1			1		2	1	1	+
ВК3		160	110		1500	2850	2400		450	-		1	2	1			1		2	1	1	+
ПГ2		160	-		2000	2850	2400		450	-	1				2	1		1	2	1	1	+
ВК4		160	110		1500	2850	2400		450	-		1	2	1			1		2	1	1	+
ВК5		160	110		1500	2850	2400		450	-		1	2	1			1		2	1	1	+
ВК6		160	110		2000	2850	2400		450	-	1				2	1		1	2	1	1	+
ПГ3		160	-		2000	2850	2400		450	-	1				2	1		1	2	1	1	+
ВК7		160	110		1500	2950	2400		550	-		1	2	1			1		3	1	1	+
ВК8		160	110		1500	2850	2400		450	-		1	2	1			1		2	1	1	+
ПГ4		160	-		2000	3050	2400		650	-	1				2	1		1	4	1	1	+
ВК9		160	110		1500	2850	2400		450	-		1	2	1			1		2	1	1	+

- Колодцы запроектированы согласно ТПР 901-09.11.84 альб. II "Колодцы водопроводные круглые из сборного железобетона."
- Монтаж изделий колодцев выполнять на цементно-песчаном растворе М100.
- После монтажа трубопроводов отверстия для пропуска труб в стенах колодцев заделать тяжелым бетоном кл. В10.
- Кирпичные участки колодцев выполнять из бетонного кирпича М150 на цементно-песчаном растворе М100.

						08-13-575-04/20- НВ		
						Складские помещения коммунально - складской зоны , расположенной по адресу: г. Березовский , Овощное отделение , 16.		
Изм.	К.уч.	Лист	№ док.	Подп.	Дата			
						Наружная сеть водоснабжения		
						Р	6	Листов
						Таблица водопроводных колодцев		
						ИП Ладейщиков К. В. СРО АП УралАСП, СРО -П-028-24092009 НПС, рег. номера П-004822, П-035136		

Согласовано:

Взам. инв. №

Подпись и дата

Инв. № подл.

№ колодца по плану	Марка колодца по грунтовым условиям	Диаметры трубопроводов, мм		№ схемы узла	Диаметр колодца Дк, мм	Полная глубина колодца по профилю Нг, мм	Высота рабочей части Нр, мм	№ строительной-монтажной схемы	Высота горловины Нг, мм	Объем бетона на угоры, куб.м	Расход материалов											Стремянка	Гидроизоляция		
		DN	dn								Днище	Рабочая часть						Плита перекрытия	Горловина						
												Сборные железобетонные элементы сер. 3.900.1-14.1													
		ПН20	ПН15								КС15.9б	КС15.9	КС20.9б	КС15.6	КС20.9	КС20.6	1ПП15-2	1ПП20-2	КО6	Кирпичная кладка, ряды	Люк Т ГОСТ 3634-99				
ВК1		160	110		1500	2850	2400		450	-		1	1	1		1			1				2		1
ПГ1		160	-		2000	2850	2400		450	-	1			1		1	1		1		2		1	1	+
ВК2		160	110		1500	2850	2400		450	-		1	1	1		1			1		2		1	1	+
ВК3		160	110		1500	2850	2400		450	-		1	1	1		1			1		2		1	1	+
ПГ2		160	-		2000	2850	2400		450	-	1			1		1	1		1		2		1	1	+
ВК4		160	110		1500	2850	2400		450	-		1	1	1		1			1		2		1	1	+
ВК5		160	110		1500	2850	2400		450	-		1	1	1		1			1		2		1	1	+
ВК6		160	110		2000	2850	2400		450	-	1			1		1	1		1		2		1	1	+
ПГ3		160	-		2000	2850	2400		450	-	1			1		1	1		1		2		1	1	+
ВК7		160	110		1500	2950	2400		550	-		1	1	1		1			1		2	1	1	1	+
ВК8		160	110		1500	2850	2400		450	-		1	1	1		1			1		2		1	1	+
ПГ4		160	-		2000	3050	2400		650	-	1			1		1	1		1		2	2	1	1	+
ВК9		160	110		1500	2850	2400		450	-		1	1	1		1			1		2		1	1	+

1. Колодцы запроектированы согласно ТПР 901-09.11.84 альб. II "Колодцы водопроводные круглые из сборного железобетона."
2. Монтаж изделий колодцев выполнять на цементно-песчаном растворе М100.
3. После монтажа трубопроводов отверстия для пропуска труб в стенах колодцев заделать тяжелым бетоном кл. В10.
4. Кирпичные участки колодцев выполнять из бетонного кирпича М150 на цементно-песчаном растворе М100.

						08-13-575-04/20- НВ		
						Складские помещения коммунально - складской зоны, расположенной по адресу: г. Березовский, Овощное отделение, 16.		
Изм.	К.уч.	Лист	№ док.	Подп.	Дата			
						Наружная сеть водоснабжения		Стадия
								Лист
								Листов
						ГИП Ладейщиков		Р
						Проверил Ладейщиков		6
						Н. контроль Овчинников		
						Разработал Рожков		
						04.20		
						04.20		
						04.20		
						04.20		
						Таблица водопроводных колодцев		ИП Ладейщиков К. В.
								СРО АП УралАСП, СРО -П-028-24092009
								НПС, рег. номера П-004822, П-035136

Позиция	Наименование и техническая характеристика	Тип, марка, обозначение документа, опросного листа	Код оборудования, изделия, материала	Завод - изготовитель	Единица измерения	Количество	Масса единицы, кг	Примечание
	Труба Мультипайп RC II ПЭ100-RC/ПЭ100+ SDR17-225x13,4	ТУ 22.21.21-019-73011750-2018			м	22		
	Труба Мультипайп RC II ПЭ100-RC/ПЭ100+ SDR17-160x9,5	ТУ 22.21.21-019-73011750-2018			м	1273		
	Труба Мультипайп RC II ПЭ100-RC/ПЭ100+ SDR17-110x6,6	ТУ 22.21.21-019-73011750-2018			м	146		
1	Задвижка с обрезиненным клином фланцевая короткая DN100 PN10	JAFAR №2111			шт.	10		
2	Задвижка с обрезиненным клином фланцевая короткая DN150 PN10	JAFAR №2111			шт.	9		
3	Задвижка с обрезиненным клином фланцевая короткая DN200 PN10	JAFAR №2111			шт.	3		
4	Соединительные детали из ПЭ электросварные для врезки и соединения 160 x 11/2"				шт.	3		
5	Пожарный гидрант с двойным запираением с фланцем Ду100 RD2000	JAFAR №8853			шт.	4		
6	Тройник фланцевый с пожарной подставкой ППТФ 150x100	ГОСТ 5525-88			шт.	4		
7	Фланец металлический с полимерным покрытием DN100 PN16	Полипластик 110415111002			шт.	20		
8	Фланец металлический с полимерным покрытием DN150 PN16	Полипластик 110415161502			шт.	10		
9	Фланец металлический с полимерным покрытием DN200 PN10	Полипластик 110415222004			шт.	6		
10	Кран шаровой ПЭ 100 SDR11 DN32	Frialen №612490			шт.	3		
11	Тройник электросварной редукционный 160x110x160 ПЭ100SDR11				шт.	10		
12	Тройник электросварной редукционный 225x160x225 ПЭ100SDR11				шт.	1		
13	Отвод электросварной ПЭ 100 SDR11-DN225 90°	Frialen №615690			шт.	1		
14	Отвод электросварной ПЭ 100 SDR11-DN160 45°	Frialen №615275			шт.	2		
15	Отвод электросварной ПЭ 100 SDR11-DN160 90°	Frialen №615276			шт.	6		
16	Муфта -заглушка ПЭ 100 SDR11-DN110 PN16	Frialen №612033			шт.	10		
17	Муфта PE100 SDR11 DN160 PN10	Frialen №612671			шт.	10		
18	Муфта PE100 SDR11 DN225 PN10	Frialen №612674			шт.	4		
19	Муфта PE100 SDR11 DN110 PN10	Frialen №612668			шт.	20		
20	Втулка под фланец удлиненная PE100 SDR17 DN110	Полипластик 110413110210			шт.	20		
21	Втулка под фланец удлиненная PE100 SDR17 DN160	Полипластик 110413160210			шт.	10		
22	Блоки бетонные для стен подвалов ФБС 24.4.6- т	ГОСТ 13579-2018			шт.	7	1300	

Согласовано:

Взам. инв. №

Подпись и дата

Инв. № подл.

						08-13-575-04/20- НВ .С		
						Складские помещения коммунально - складской зоны , расположенной по адресу: г. Березовский , Овощное отделение , 16.		
Изм.	К.уч.	Лист	№ док.	Подп.	Дата			
						Наружная сеть водоснабжения		Стадия
						Р	Лист	Листов
						Р	1	2
						Спецификация оборудования , изделий и материалов .		ИП Ладейщиков К. В .
						СРО АП УралАСП , СРО -П -028-24092009		СРО АП УралАСП , СРО -П -028-24092009
						Разработал		НПС , рег. номера П -004822, П -035136
						Рожков		04.20

Позиция	Наименование и техническая характеристика	Тип, марка, обозначение документа, опросного листа	Код оборудования, изделия, материала	Завод - изготовитель	Единица измерения	Количество	Масса единицы, кг	Примечание
23	Блоки бетонные для стен подвалов ФБС 12.4.6- т	ГОСТ 13579-2018			шт.	4	640	
24	Блоки бетонные для стен подвалов ФБС 9.4.6- т	ГОСТ 13579-2018			шт.	11	470	
25	Труба асбестоцементная БНТ 300 L=400	ГОСТ 1839-80			шт.	3	10,0	
26	Труба асбестоцементная БНТ 400 L=400	ГОСТ 1839-80			шт.	1	16,20	
27	Плита перекрытия ВП-28-12	РК 2303-86			шт.	2	1820	
28	Плита перекрытия ВП-28-18	РК 2303-86			шт.	1	2520	
29	Перемычка 5 ПБ 30-37	ГОСТ 948-2016			шт.	2	410	
30	Втулка под фланец удлиненная PE100 SDR17 DN225	Полипластик 110413225210			шт.	6		
31	Труба Мультипайп RC II ПЭ100-RC/ПЭ100+ SDR17-315x28,1	ГОСТ 18599-2001			м	61		Футляры
32	Труба Мультипайп RC II ПЭ100-RC/ПЭ100+ SDR17-225x20,5	ГОСТ 18599-2001			м	72		Футляры
33	Тройник электросварной равнопроходной Т DN225 ПЭ100SDR11	Frialen №615692			шт.	1		
	Люк водопроводный Т	ГОСТ 3634-89			шт.	14	120	
	Плита днища ПН20	3.900.1-14.1-12			шт.	5	1480	
	Плита днища ПН15	3.900.1-14.1-12			шт.	8	950	
	Кольцо колодца стеновое КС 20.9	3.900.1-14.1-3			шт.	10	1480	
	Кольцо стеновое КС 15.9	3.900.1-14.1-3			шт.	16	1000	
	Плита перекрытия 1 ПП 20-2	3.900.1-14.1-11			шт.	5	1280	
	Кольцо опорное КО 6	3.900.1-14.1-13			шт.	27	50	
	Кольцо колодца стеновое КС20.6	3.900.1-14.1-2			шт.	5	980	
	Кольцо колодца стеновое КС 15.6	3.900.1-14.1-2			шт.	8	660	
	Плита перекрытия 1 ПП 15-2	3.900.1-14.1-10			шт.	8	680	
	Арматура Ø 8 А III ГОСТ 5781-82				п.м	184		
	Бетон БСТ В 15 F75 W4 ГОСТ 7473-2010, м3	ГОСТ 7473-2010			м3	3,60		

Согласовано:

Инв. № подл.	Подпись и дата	Взам. инв. №

Изм.	Кол.уч.	Лист	№ док	Подпись	Дата

08-13-575-04/20- НВ .С